

Basic features

Características adicionales	Factor 1 Resistente a soldadura
Homologación/conformidad	CE UKCA cULus WEEE
Marca	Factor 1
Norma básica	IEC 60947-5-2

Display/Operation

Indicación de funcionamiento	Sí
Indicador de tensión de servicio	no

Electrical connection

Conexión	M12x1-Conector, 4-polos, A-codificado
Protección contra cortocircuito	Sí
Protección contra polarización inversa	Sí
Protección contra posibilidad de confusión	Sí

Electrical data

Capacidad de carga máx. para Ue	1 µF
Categoría de empleo	CC -13
Caída de tensión estática máx.	2.5 V
Clase de protección	II
Corriente asignada de servicio Ie	200 mA
Corriente de servicio mínima Im	0 mA
Corriente en vacío I _o máx., atenuada	15 mA
Corriente en vacío I _o máx., no atenuada	10 mA
Corriente nominal condicional de cortocircuito	100 A
Corriente residual I _r máx.	80 µA
Frecuencia de conmutación	2000 Hz
Intensidad del campo magnético, campo de interferencia	100 kA/m
Ondulación residual máx. (% de Ue)	10 %
Resistencia de salida Ra	33.0 kOhm
Retardo de disposición tv máx.	15 ms
Tensión asignada de aislamiento Ui	250 V AC
Tensión asignada de servicio Ue CC	24 V
Tensión de servicio Ub	10...30 VDC

Environmental conditions

EN 60068-2-27, choque	Semisinusoidal, 30 g _n , 11 ms
EN 60068-2-6, vibración	55 Hz, amplitud 1 mm, 3x30 min
Grado de protección	IP67
Grado de suciedad	3
Resistente a campos magnéticos	resistente a campos magnéticos (CA/CD)
Temperatura ambiente	-25...70 °C

Sensores inductivos
BES M12MF1-PSC30A-S04G-W
Código de pedido: BES02JZ

BALLUFF

Functional safety

MTTF (40 °C) 320 a

Interface

Salida de conmutación PNP contacto normalmente abierto (NA)

Material

Material de carcasa Latón, Recubrimiento, PTFE
Superficie activa, material LCP/PTFE

Mechanical data

Dimensiones Ø 12 x 50 mm
Longitud de sujeción 36.00 mm
Montaje Montaje enrasado
Par de apriete 10 Nm
Tamaño constructivo M12x1

Range/Distance

Deriva térmica máx. (% de Sr) 10 %
Distancia de actuación asegurada Sa 2.4 mm
Distancia de actuación nominal Sn 3 mm
Distancia de actuación real Sr 3 mm
Distancia de actuación real Sr, tolerancia ±10 %
Histéresis H máx. (% de Sr) 15.0 %
Identificación de la distancia de actuación ■■
Repetibilidad máx. (% de Sr) 5.0 %

Remarks

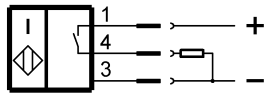
Una vez subsanada la sobrecarga, el sensor vuelve a estar operativo.
Para información más detallada sobre MTTF o bien B10d, ver MTTF / certificado B10d

La indicación del valor MTTF/B10d no supone ninguna garantía vinculante de calidad ni de vida útil, solamente se trata de valores empíricos sin carácter vinculante. El hecho de indicar estos números tampoco alarga el plazo de prescripción para reclamaciones por vicios ni lo influye de ninguna otra forma.

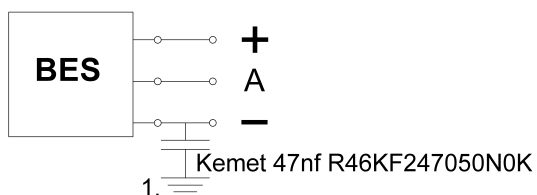
Connector Drawings



Wiring Diagrams



Installation remarks



1) Machine GND

Distancia c	$\geq 2 \times d1$
Distancia b (ferroso)	$\geq 1.5 \text{ mm}$
Distancia b (no ferroso)	$\geq 0 \text{ mm}$
Distancia f	$\geq 3 \times S_n$
Distancia a	$\geq 3 \times d1$