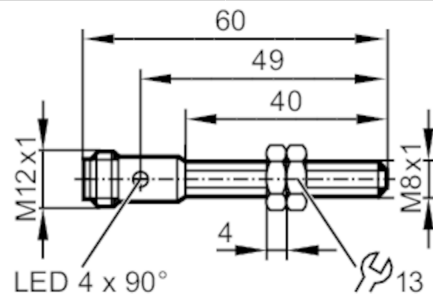




Detector inductivo completamente metálico

IEK3002BBPKG/AM/US-104



Características del producto

Alimentación	PNP
Función de salida	normalmente abierto
Alcance [mm]	2
Carcasa	Tipo con rosca
Dimensiones [mm]	M8 x 1 / L = 60

Campo de aplicación

Característica especial	Contactos dorados; Alcance aumentado; Carcasa completamente metálica
Aplicación	Utilización en máquina-herramienta o con refrigerantes y lubricantes
Resistencia a la presión [bar]	50
Nota sobre la resistencia a la presión	Superficie activa

Datos eléctricos

Tensión de alimentación [V]	10...30 DC
Consumo de corriente [mA]	< 10
Clase de protección	III
Protección contra inversiones de polaridad	sí

Salidas

Alimentación	PNP
Función de salida	normalmente abierto
Caída de tensión máx. de la salida de conmutación DC [V]	2,5
Corriente máxima permanente de la salida de conmutación DC [mA]	100
Frecuencia de conmutación DC [Hz]	100
Protección contra cortocircuitos	sí
Resistente a sobrecargas	sí

Rango de detección

Alcance [mm]	2
Alcance real Sr [mm]	2 ± 10 %
Alcance operativo [mm]	0...1,62
Alcance aumentado	sí



Detector inductivo completamente metálico

IEK3002BBPKG/AM/US-104

Precisión / variaciones		
Factor de corrección		acero: 1 / Acero inoxidable: 0,7 / latón: 0,7 / aluminio: 0,6 / cobre: 0,5
Histéresis	[% del Sr]	1...20
Deriva del punto de conmutación	[% del Sr]	-10...10
Condiciones ambientales		
Temperatura ambiente	[°C]	-25...70
Grado de protección		IP 67; IP 68; IP 69K; ("Coolant")
Homologaciones / pruebas		
CEM	EN 61000-4-2 ESD	4 kV CD / 8 kV AD
	EN 61000-4-3 radiado HF	10 V/m
	EN 61000-4-4 Burst	2 kV
	EN 61000-4-6 HF conducido	10 V
	EN 55011	clase B
Resistencia a impactos		1 J
MTTF	[años]	1446
Homologación UL	Ta	-25...70 °C
	Enclosure type	Type 1
	alimentación de tensión	Limited Voltage/Current
	Número de homologación UL	A028
	Número de registro UL	E174191
Datos mecánicos		
Peso	[g]	21,4
Carcasa		Tipo con rosca
Tipo de montaje		montaje enrasado
Dimensiones	[mm]	M8 x 1 / L = 60
Nombre de la rosca		M8 x 1
Materiales		inox (1.4404 / 316L); Superficie activa: inox (1.4404 / 316L); ventana LED: PEI; tuercas de fijación: inox (1.4404 / 316L)
Par de apriete	[Nm]	< 5
Carcasa completamente metálica		sí
Indicaciones / elementos de mando		
Indicación	Estado de conmutación	4 x 90° LED, amarillo
Accesorios		
Componentes incluidos		tuercas de fijación: 2
Notas		
Cantidad por pack		1 unid.

Detector inductivo completamente metálico

IEK3002BBPKG/AM/US-104

Conexión eléctrica - Conector macho

Conector: 1 x M12; codificación: A; Contactos: dorado

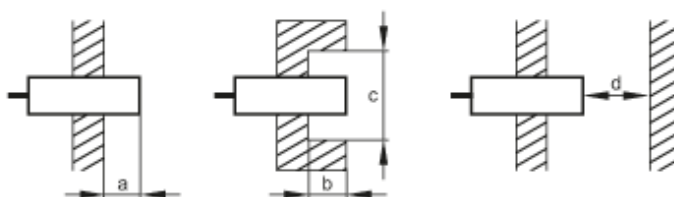


Conexión



Diagramas y curvas

Instalación



[mm]	a	b	c (Ø)	d
Fe	0	0	-	6
Al	4	4	24	6

